

## Información sobre el taller "Madres e hijas, por Florencia del Campo"

### Datos de interés

- **Página web:** [Haga clic aquí para ver la página del taller](#)
- **Nivel:** Inicial
- **Periodicidad:** Intensivo
- **Duración:** 2 meses
- **Apertura de grupos:** **ABRIL**  
Plazas limitadas. Puedes hacer ya tu reserva
- **Horarios:** -Miércoles de 19,00 a 21,00 h. *Inicio el 12 de abril*
- **Precio del curso:** 98 Euros al mes
- **Precio de la matrícula:** 0 Euros
- **Modalidad:** **Encuentros en directo** a través de la plataforma **ZOOM**  
Plazas limitadas, puedes inscribirte ya y dejar hecha tu reserva

### Introducción

Somos hijas, hijos o hijes siempre, es el único parentesco obligatorio. Existir implica ese vínculo. La literatura, por su parte, tampoco escapa al lazo inherente. En este curso vamos a recorrer obras literarias escritas por mujeres, que intentan decir algo de esa relación de amor-odio, de pasión y estrago, de cuidados y reclamaciones, de obligatoriedad o inherencia, pero también de deseo y elecciones. La voz de la hija, la voz de la madre, la voz de la sangre... ¿Qué nos dice esta literatura que se ocupa de aquello de lo que no se escapa?

### Metodología

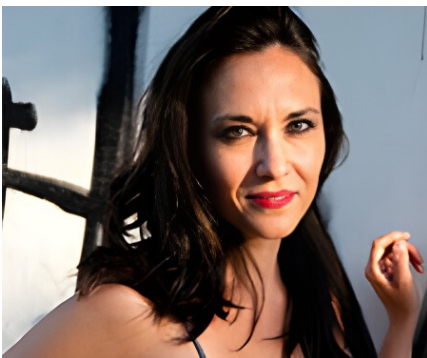
#### En qué consiste participar en vivo vía Zoom

Nuestras aulas en la plataforma Zoom, un sistema de videoconferencia grupal muy popular en el ámbito de la enseñanza, son compatibles con cualquier ordenador, tableta o teléfono móvil: basta descargarse la [aplicación gratuita aquí](#).

Más de 900 alumnos de nuestros talleres presenciales de escritura creativa en diversas ciudades españolas se adaptaron sin problemas a este sistema desde marzo de 2020, ante el confinamiento obligado por la pandemia. Estas aulas virtuales emulan satisfactoriamente el funcionamiento de un taller «en persona». En extremo sencillo de operar por cada participante, ofrecemos instrucciones previas precisas y apoyo técnico ante cualquier dificultad puntual que pudiese surgir y el día del taller, o un día antes, te enviaremos por mail las claves de acceso para entrar al aula.



## Coordinación



### Florencia del Campo

(1982) nació en Buenos Aires, y desde el año 2013 vive en Madrid. Es Editora por la Facultad de Filosofía y Letras (Universidad de Buenos Aires) y cursó, además, estudios en Letras y Cine. Publicó las novelas *La huésped* (Base Editorial, 2016), *Madre mía* (Caballo de Troya, 2017) y *La versión extranjera* (Pretextos, 2019), que fue ganadora del L Premio Internacional de Novela Ciudad de Barbastro. En poesía publicó los libros *Mis hijas ajenas*, ganador del Premio La Bolsa de Pipas de Editorial Sloper, y *Las casas se caen en verano* (Graviola, 2022). En el año de la pandemia salió su primera novela juvenil: *Soy* (Editorial Barrett, 2020). Tiene, además, algunas novelas publicadas en Argentina bajo sellos independientes; y libros infantiles publicados en España. Imparte talleres y cursos de escritura creativa en diversas instituciones públicas y privadas.

## Descripción

Durante dos meses, nos reuniremos una vez por semana a comentar algunos textos que propondré como lectura obligatoria, pero también atenderemos a los textos producidos por ustedes a lo largo del curso. Nuestra historia como madres, nuestra historia de hijas. En este curso vamos a soltar esas historias, escribirlas, reescribirlas, hacer corpus y hacer cuerpo. Hacer memoria, hacer olvido. Dedicaremos una clase práctica, cada dos encuentros, a aprendernos, comentarnos y seguir escribiendo hasta de lo indecible: ¿cómo llamar a la madre, qué nombre ponerle a la hija, en esta escritura del apego, del deseo, de los celos, de los duelos...?

Cuentos, novelas, poesía y hasta literatura infantil nos valdrán para atravesar la lectura e imprimir la escritura: Vivian Gornick, María Negroni, Marguerite Duras, Annie Ernaux, Delphine De Vigan, Simone De Beauvoir, Sharon Olds, Lorrie Moore, Brenda Navarro, Samanta

# fuentetaja

talleres de escritura creativa

Schweblin... y todavía muchas más, hasta nosotras mismas, nuestras propias voces, nuestra maternidad, nuestra hijidad, nuestra vida.

## Dudas

La mayor parte de los talleres están abiertos a cualquier persona con interés en la escritura. Salvo que se indique lo contrario, en los talleres de iniciación no es necesario tener experiencia previa ni estudios especiales.

La duración de las clases, salvo otra indicación, es de dos horas, una vez a la semana. Los talleres intensivos de verano o algunas actividades especiales pueden variar esta regla.

En caso de que no haya personas suficientes para que un grupo de trabajo comience, se avisará y no se hará ningún cargo, en espera de una nueva convocatoria.

El número máximo de participantes por grupo será de 15 personas. Esto es válido para todos los talleres literarios. Al tratarse de actividades de carácter práctico donde el intercambio entre los participantes es parte fundamental de la dinámica de las clases, es desaconsejable grupos más numerosos. Los seminarios muy especializados y otras actividades específicas de carácter menos participativo que convocamos de forma especial cada año puede que amplíen el cupo máximo de participantes. Es conveniente reservar la plaza con tiempo suficiente. Las plazas de todos los talleres son limitadas.

**Para cualquier otra duda o aclaración** puedes consultarnos en la dirección de correo electrónico: [info@fuentetajaliteraria.com](mailto:info@fuentetajaliteraria.com) o en los teléfono 91 531 15 09 y 619 027 626 de 10 a 14 y de 17 a 20 horas en días laborables.

## Talleres de Escritura Creativa Fuentetaja

C/ Cervantes 21, entreplanta  
28014 Madrid

Tfnos: 91 531 15 09 y 619 027 626

**Metro:** Sevilla, Antón Martín, Sol, Banco de España y Atocha

**Autobuses EMT:** 5, 9, 15, 20, 24, 36, 41, 47, 50, 51, 52, 53, 54, 55, 57, 59, 86, 102, 119, 141, 150, 247

## Datos de pago

### PRECIO

El precio del taller es de 196 euros. Se acepta pago mensual pero **el compromiso será por los 2 meses** que dura el taller. Serán dos recibos de 98 euros cada uno

### MODOS DE PAGO

**Mensual.** Sólo por domiciliación bancaria. Se harán dos cobros de 98 euros cada uno.

**Pago completo.** Un sólo pago por el importe total del taller, más la matrícula

### FORMAS DE PAGO

# fuentetaja

talleres de escritura creativa

**Recibo bancario:** Te enviaremos recibos periódicos a tu cuenta a primeros de mes hasta finalización del taller o hasta tu solicitud de baja.

**Tarjeta de crédito:** Te haremos un cargo del trimestre y matrícula en la tarjeta al inicio del taller y al inicio de cada trimestre. (El cargo te llegará a nombre de PARADÓJICA S.L.)

**PayPal:** Conexión directa con tu cuenta de Paypal para el pago del primer trimestre y te enviaremos una solicitud de pago al inicio de cada trimestre.

(Si ninguna de estas formas se ajusta a tus necesidades, ponte en contacto con nosotros en [info@fuentetajaliteraria.com](mailto:info@fuentetajaliteraria.com) para estudiar la fórmula de pago alternativa que se ajuste mejor a tu caso.)

## Información legal

Talleres y Ediciones de Escritura Creativa Fuentetaja es denominación registrada por la sociedad **Paradójica S.L.**, con CIF B82543976 y domiciliada en Madrid, C/ Cervantes 21, entreplanta.

Las partes tienen derecho a exigir la formalización de un contrato. El formulario de inscripción on-line que aparece al hacer clic en "inscribirse ahora" es una continuidad contractual de aceptación de las informaciones de esta página que compromete por ley a los talleres de escritura creativa fuentetaja en su buen fin.

**Grabación:** Los talleres y encuentros pueden ser grabados para su uso didáctico. Al la inscribirte das el consentimiento a la grabación de tus intervenciones y su posible difusión didáctica.

\*Fuentetaja **no se responsabiliza de los problemas técnicos** achacables a los equipos o dispositivos de las personas inscritas que pudieran impedir o recoger defectuosamente el taller vía Zoom.

El participante garantizará los medios técnicos para la correcta recepción del taller, si bien podemos ofrecer asistencia técnica solicitándola con suficiente antelación al encuentro / taller

Las enseñanzas impartidas por este centro no conducen a la obtención de un título con validez oficial. No obstante este centro puede, a solicitud del interesado, expedir certificado sobre asistencia y aprovechamiento del taller.

**Desistimiento y baja en el taller:** el participante puede darse de baja en cualquier momento de la realización del taller mediante el envío de mail, llamada telefónica o cualquier otro medio que suponga comunicación con la secretaría de alumnos en [info@fuentetajaliteraria.com](mailto:info@fuentetajaliteraria.com), o en los teléfonos 91 531 15 09 y 619 027 626, de 10 a 15 y de 17,30 a 20 horas en días laborables de lunes a viernes.

Los folletos o documentos informativos sobre los cursos impartidos, precios y modalidades de pago, así como los modelos de contratos utilizados por el centro, en su caso, están a disposición del público en la secretaría de C/ Cervantes 21, entreplanta.

# fuentetaja

talleres de escritura creativa

El texto completo del Decreto que regula el derecho a la información y los derechos económicos de los alumnos se encuentra a disposición del público igualmente en la secretaría de C/ Cervantes 21, entreplanta. Existen hojas de reclamaciones a disposición del usuario que las solicite.

## **Para más información**

Fuentetaja Literaria

Sede central e información: C/ Cervantes nº 21, bajo, 28014 Madrid

info@fuentetajaliteraria.com

[Página web de Fuentetaja](#)