

Información sobre el taller "Taller de novela avanzado"

Datos de interés

- **Página web:** [Haga clic aquí para ver la página del taller](#)
- **Nivel:** Avanzado
- **Periodicidad:** Anual
- **Duración:** 9 meses
- **Apertura de grupos:** **Octubre de 2015.** Inicio el jueves día 8.
Plazas limitadas, ya puedes hacer tu reserva.
- **Horarios:**
-Jueves de 20,00 a 22,00 h.
- **Precio del curso:** 85 Euros al mes
- **Precio de la matrícula:** 35 Euros
- **Modalidad:** **Taller presencial en Madrid.** Aulas en pleno barrio de Las Letras: **Calle Cervantes 21**, entresuelo.
Si no puedes asistir de forma presencial a este taller, puedes visitar desde aquí nuestros talleres [a través de Internet](#).

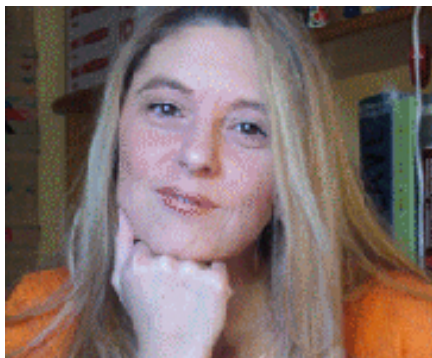
Introducción

Ya habéis dado el salto a la novela. Es más, vuestra novela está en marcha. El taller avanzado de novela está principalmente dirigido a las personas que comenzaron la escritura de su novela el año anterior a lo largo del taller de Iniciación. Excepcionalmente (a criterio del coordinador), también podrán incorporarse alumnos que ya realizaron el curso de iniciación con algún otro coordinador, o que asistieron a los cursos intensivos de verano.

Objetivos

Nuestro objetivo en el curso será continuar con el proyecto de nuestra novela. "Visualizarla", "diseñarla", armar su esqueleto fueron las tareas que llevamos a cabo a lo largo del año anterior. En este curso el objetivo será darle a la novela el acabado que teníamos en mente cuando la empezamos. Seguro que a lo largo de su escritura nos hemos "desviado" en algún punto del camino, hemos incorporado personajes que no estaban previstos, incluso el final es muy probable que haya variado respecto del que inicialmente teníamos en la cabeza. Durante el curso avanzado haremos frente a este tipo de problemas. Montaje, ensamblaje de escenas, "depuración de capítulos", amalgama y sellado de la historia. Al principio del curso anterior nos alejamos lo más posible de la historia para poder visualizarla en su conjunto, para tener una idea clara de su forma y su dirección. Posteriormente, al iniciar la escritura, volvimos a acercarnos a ella, sumergiéndonos dentro de cada capítulo, dentro de cada episodio y escena, como si ellos fueran una unidad en sí mismos, con su principio y su fin. Pues bien, ahora, a medida que llegamos al final, debemos volver a "distanciarnos" y mirarla desde lejos para comprobar cuánto nos hemos desviado de nuestra trayectoria original.

Coordinación



Cristina Cerrada

(Madrid, 1970) Licenciada en Teoría de la Literatura y Literatura comparada y Socióloga. Escritora y coordinadora de varios cursos de narrativa corta y novela en los talleres de escritura creativa Fuentetaja. Entre otros, ha recibido los premios NH de relato 2002, Casa de América de Narrativa 2003, Cajamadrid de Narrativa 2004, Ateneo Joven de Sevilla de novela 2005, Lengua de trapo de novela 2008 y Ciudad de Barbastro 2010. Ha sido incluida en diversas compilaciones, entre las que destacan: *Siglo XXI. Los nuevos nombres del cuento español actual* (2010), edición de Gemma PELLICER y Fernando VALLS Ed. Menoscuarto, *Drácula* (2008) edición de Fernando Marías y publicado por la 451, *Jeckill y Hyde* (2009) edición de Fernando Marías y publicado por 451, *Contar las olas. Trece cuentos para bañistas* (2006) Ed. Lengua de Trapo. *Todo un placer. Antología de relatos eróticos femeninos* (2005) realizada por Elena Medel, Ed. Berenice y *Antología de cuentistas madrileñas* (2006) compilado por Isabel Díez Ménguez, Ed. La Librería. Es autora de los libros *Noctámbulos* (Lengua de Trapo, 2003), IV Premio Casa de América; *Compañía* (Lengua de Trapo, 2004), II Premio Caja Madrid; *Calor de Hogar, S.A.* (Algaida, 2005), X Premio de Novela Ateneo Joven de Sevilla; *Alianzas duraderas* (Lengua de Trapo, 2007). *La mujer calva* (Lengua de Trapo, 2008), XIV Premio Lengua de Trapo, *Anatomía de Caín* (Baladi 2010) y *Cenicienta en Pensilvania* (DVD 2010), XLI Premio Ciudad de Barbastro.

Dudas

La mayor parte de los talleres están abiertos a cualquier persona con interés en la escritura. Salvo que se indique lo contrario, en los talleres de iniciación no es necesario tener experiencia previa ni estudios espaciales.

Puedes incorporarte a los talleres una vez comenzados, siempre que haya plazas disponibles. En los talleres que cuentan con materiales extra, los que se hayan trabajado anteriormente, se suministrarán en el momento de la incorporación. La duración de las clases, salvo otra indicación, es de dos horas, una vez a la semana. Los talleres intensivos de verano o algunas actividades especiales pueden variar esta regla.

En caso de que no haya personas suficientes para que un grupo de trabajo comience, se avisará y no se hará ningún cargo, en espera de una nueva convocatoria. Será el coordinador de cada taller quien decide qué número mínimo de alumnos considera necesario para arrancar la actividad.

El número máximo de participantes por grupo será de 15 personas. Esto es válido para todos

fuentetaja

talleres de escritura creativa

los talleres literarios. Al tratarse de actividades de carácter práctico donde el intercambio entre los participantes es parte fundamental de la dinámica de las clases, es desaconsejable grupos más numerosos. Los seminarios muy especializados y otras actividades específicas de carácter menos participativo que convocamos de forma especial cada año puede que amplíen el cupo máximo de participantes. Es conveniente reservar la plaza con tiempo suficiente. Las plazas de todos los talleres son limitadas.

Para cualquier otra duda o aclaración puedes consultarnos en en la dirección de correo electrónico: info@fuentetajaliteraria.com o en los teléfono 91 531 15 09 y 619 027 626 de 10 a 14 y de 17 a 20 horas en días laborables.

Talleres de Escritura Creativa Fuentetaja

C/ Cervantes 21, entresuelo

28014 Madrid

Tfnos: 91 531 15 09 y 619 027 626

Metro: Sevilla, Antón Martín, Sol, Banco de España y Atocha

Autobuses EMT: 1, 5, 9, 15, 20, 24, 36, 41, 47, 50, 51, 52, 53, 54, 55, 57, 59, 86, 102, 119, 141, 150, 247

Datos de pago

PRECIO

El precio del taller es de 85 euros al mes y 35 euros en concepto de matrícula. **Los antiguos alumnos están exentos del pago de matrícula.**

MODOS DE PAGO

Mensual. Sólo por domiciliación bancaria. Un pago inicial de 120 euros por la primera mensualidad y la matrícula seguido de pagos mensuales de 85 euros.

Trimestral. Por domiciliación bancaria, Tarjeta de crédito o Paypal. Un primer pago de 290 euros, por el trimestre y matrícula, seguido de pagos trimestrales de 255 euros.

Anual. Un sólo pago por todo el año con un descuento de un 5% sobre las doce mensualidades, más la matrícula. SOLO PARA EC

Pago completo. Un sólo pago por el importe total del taller con un descuento de un 5% sobre las cuotas, más la matrícula

FORMAS DE PAGO

Recibo bancario: Te enviaremos recibos periódicos a tu cuenta a primeros de mes hasta finalización del taller o hasta tu solicitud de baja.

Tarjeta de crédito o PayPal: Te haremos un cargo en la tarjeta o enviaremos una notificación por PayPal al inicio de cada trimestre o al inicio del taller en talleres Intensivos o de un solo pago.

Efectivo: Sólo para pagos trimestrales o de cuota única. Puedes realizarlo en nuestras oficinas al menos cinco días antes del inicio del taller

(Si ninguna de estas formas se ajusta a tus necesidades, ponte en contacto con nosotros en info@fuentetajaliteraria.com para estudiar la fórmula de pago alternativa que se ajuste mejor a

tu caso.)

Información legal

Talleres y Ediciones de Escritura Creativa Fuentetaja es denominación registrada por la sociedad **Paradójica S.L.**, con cif B82543976 y domiciliada en Madrid, C/ Cervantes nº 21, entresuelo.

Las partes tienen derecho a exigir la formalización de un contrato. El formulario de inscripción on-line que aparece al hacer clic en "inscribirse ahora" es una continuidad contractual de aceptación de las informaciones de esta página que compromete por ley a los talleres de escritura creativa fuentetaja en su buen fin.

Las enseñanzas impartidas por este centro no conducen a la obtención de un título con validez oficial. No obstante este centro puede, a solicitud del interesado, expedir certificado sobre asistencia y aprovechamiento del taller.

Desistimiento y baja en el taller: el participante puede darse de baja en cualquier momento de la realización del taller mediante el envío de mail, llamada telefónica o cualquier otro medio que suponga comunicación con la secretaría de alumnos en info@fuentetajaliteraria.com, o en los teléfonos 91 531 15 09 y 619 027 626, de 10 a 15 y de 17,30 a 20 horas en días laborables de lunes a viernes.

Los folletos o documentos informativos sobre los cursos impartidos, precios y modalidades de pago, así como los modelos de contratos utilizados por el centro, en su caso, están a disposición del público en la secretaría de C/ Cervantes 21, entresuelo.

El texto completo del Decreto que regula el derecho a la información y los derechos económicos de los alumnos se encuentra a disposición del público igualmente en la secretaría de C/ Cervantes 21, entresuelo. Existen hojas de reclamaciones a disposición del usuario que las solicite.

Para más información

Fuentetaja Literaria
Sede central e información: C/ Cervantes nº 21, bajo, 28014 Madrid
info@fuentetajaliteraria.com
[Página web de Fuentetaja](#)